

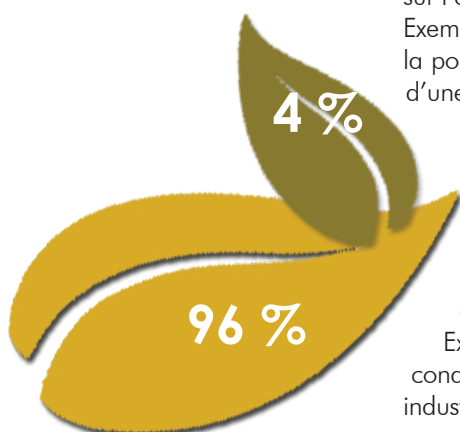
L'économie verte en Bourgogne-Franche-Comté

juin 2017

Métiers verts ?

Un métier vert est un métier dont la finalité et les compétences mises en œuvre contribuent à mesurer, prévenir, maîtriser, corriger les impacts négatifs et les dommages sur l'environnement.

Exemples : agent d'entretien des espaces naturels, garde-forestier, technicien chargé de la police de l'eau, responsable de la collecte des déchets, éboueur, chef d'exploitation d'une usine d'incinération, juriste en environnement, animateur nature...



Métiers verdissants ?

Les métiers verdissants correspondent aux métiers dont la finalité n'est pas environnementale mais qui intègrent de nouvelles "briques de compétences" pour prendre en compte de façon significative et quantifiable la dimension environnementale dans le geste métier.

Exemples : architecte, poseur de charpente bois, poseur en isolation thermique, conducteur routier, responsable logistique, conseiller agricole, ingénieur d'analyse industrielle, jardinier, guide de haute montagne, responsable de centre de loisirs, responsable des achats...

Source : ONEMEV - Observatoire national de l'emploi et des métiers de l'économie verte

L'emploi

Une répartition identique en France métropolitaine
et en Bourgogne-Franche-Comté

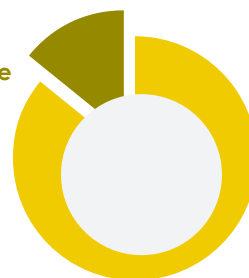


actifs 26 162 149 1 140 090



actifs éco verte 3 747 123 164 131

14 %
Économie
verte



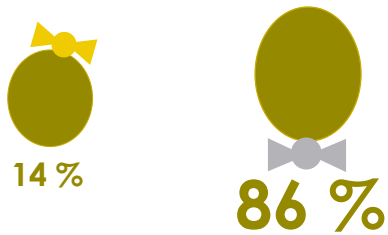
86%
Ensemble
des métiers

Source : Lorraine parcours métiers - INSEE Rp 2013 - Traitement TEE Bourgogne

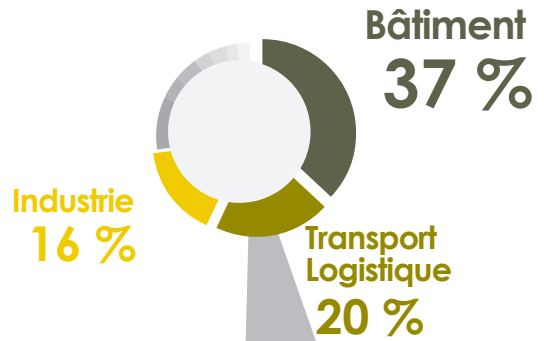
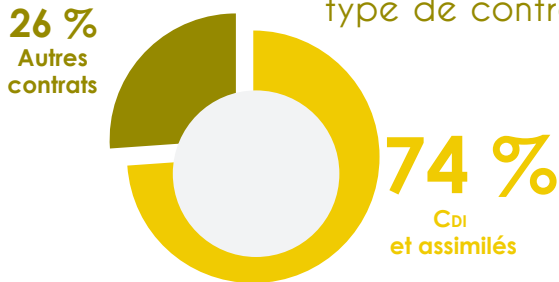
L'emploi

Source : Lorraine parcours métiers - INSEE Rp 2013
Traitement TEE Bourgogne

Les actifs de l'économie verte par genre



Les actifs de l'économie verte par type de contrat



Les métiers

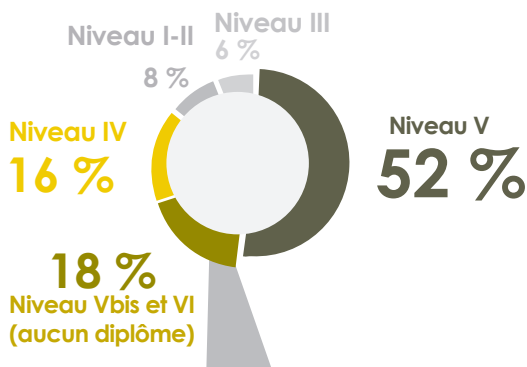
3 principaux groupes de métiers

Le marché du travail

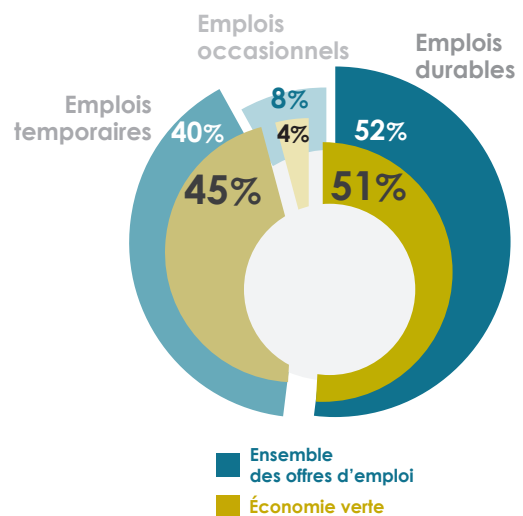
Source : Pôle emploi - Dares, Direccte - traitement Emfor - Données 2016



Les demandeurs d'emploi de l'économie verte par genre



Le niveau de formation des demandeurs d'emploi de l'économie verte



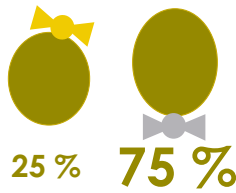
Les offres d'emploi de l'économie verte par type de contrat

La formation initiale environnementale

Rentrée 2014-2015

> **4 200** élèves - étudiants

> **113** formations environnementales du CAP au Diplôme d'ingénieur



La formation

FORMATION INITIALE

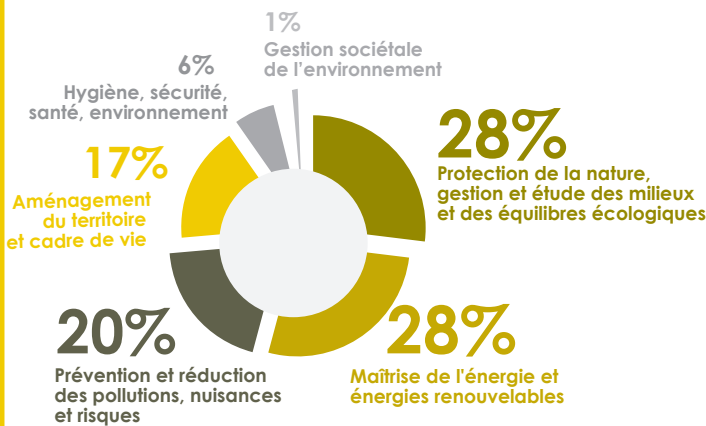
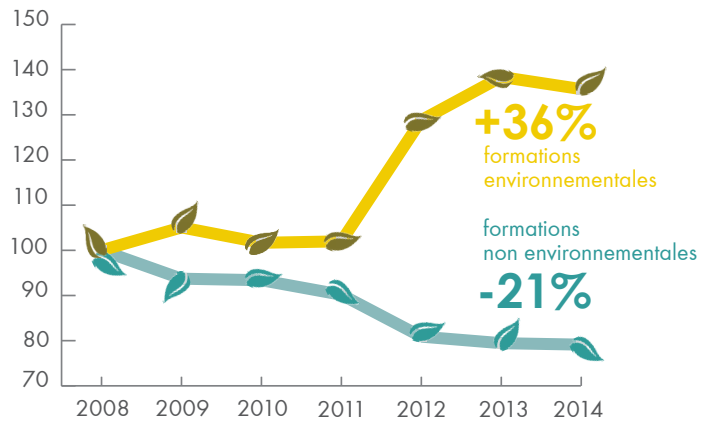
Source : D'après données Céreq, base Reffet - MENESR, bases BCP et SISE - traitements : SOeS, 2016

FORMATION CONTINUE

Source : Base offre de formation Emfor - mars 2017

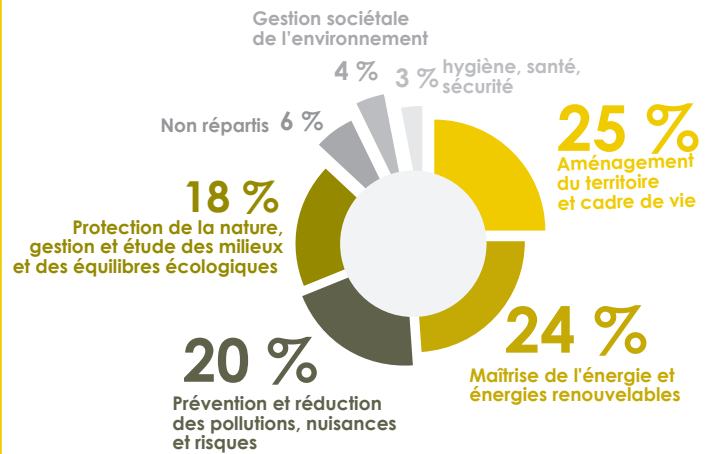
L'évolution des effectifs

inscrits en dernière année d'une formation initiale



La formation initiale

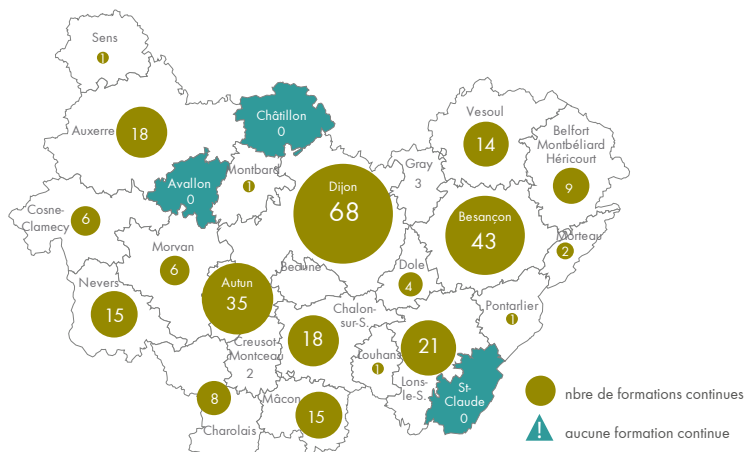
Offre de formation environnementale



La formation continue

La formation continue

Offre de formation environnementale par zone d'emploi



Outil de diagnostic, de prospective, d'évaluation, d'aide à la décision et d'information au service des décideurs publics sur les champs de l'emploi, de la formation, de l'orientation et de l'insertion, Emfor Bourgogne-Franche-Comté est financé dans le cadre du contrat de plan État-Région 2015-2020.

Emfor Bourgogne-Franche-Comté est membre du réseau national des CARIF-OREF.

Siège
Espace Lafayette
8 rue Alfred de Vigny
25000 **Besançon**
tél 03 81 25 52 25

Site de Dijon
15 place Grangier
21000 **Dijon**
tél. 03 80 54 14 14

www.emfor-bfc.org
contact@emfor-bfc.org



EN SAVOIR PLUS

Cette synthèse fait suite à l'état des lieux "L'économie verte en Bourgogne-Franche-Comté"



PARTENARIAT

Document réalisé par Emfor en partenariat avec TEE Bourgogne